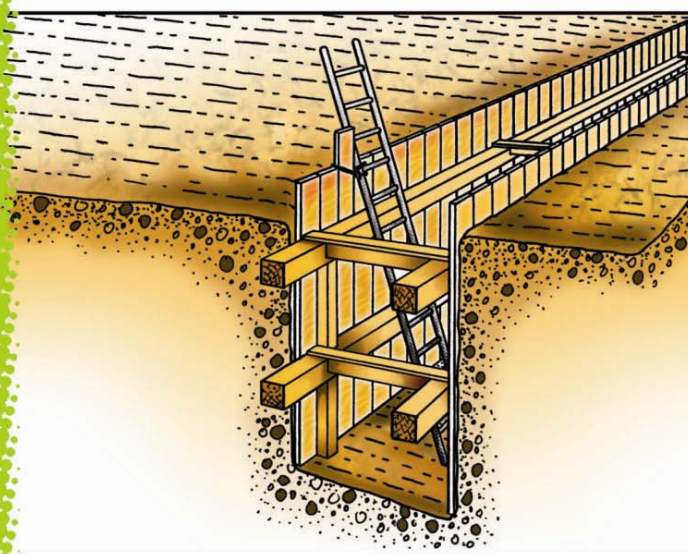
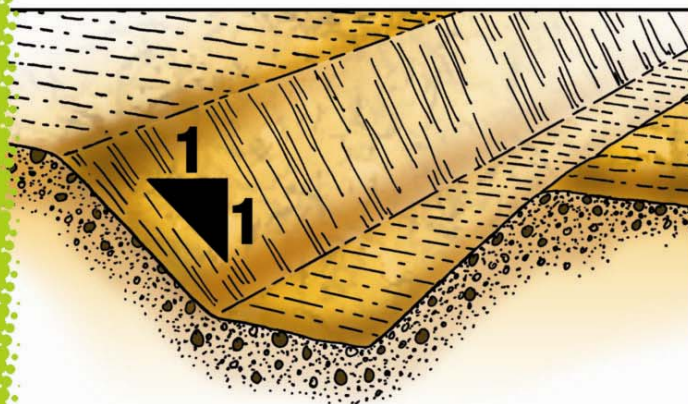


حفاری و گودبرداری توصیه‌های ایمنی



اگر محل حفاری شده شیب نداشته و یا
شمع گذاری نشده، هرگز وارد آن نشوید.

شیب‌گذاری

● خاک خوب (نوع ۱ و ۲)

برای خاکهای خوب (نوع ۱ و ۲) شیب با زاویه ۴۵ درجه مناسب است در صورتیکه ارتفاع، از کف کانال تا لبه شیب ۱/۲ متر باشد.

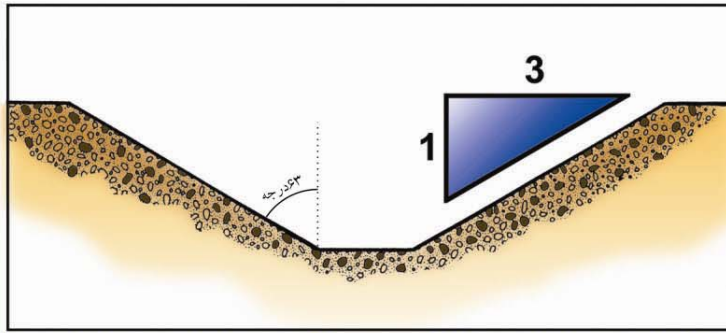
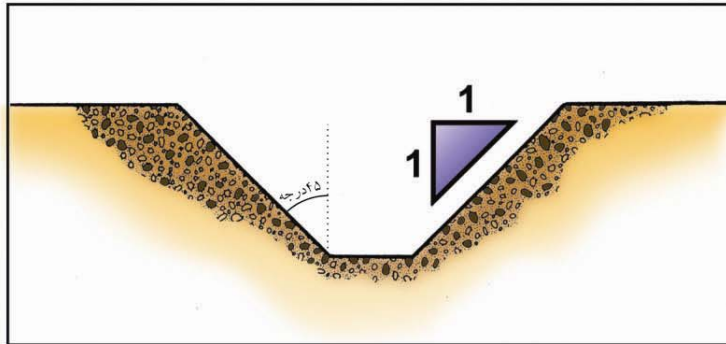
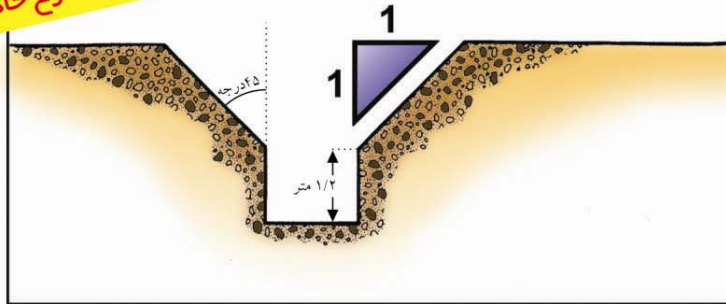
● خاک نسبتاً خوب (نوع ۳)

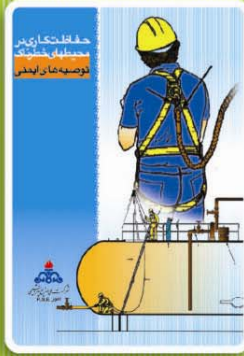
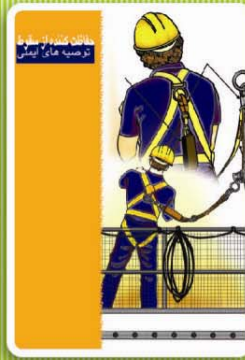
برای این خاک، شیب‌گذاری باید از کف کانال شروع شده و با زاویه ۴۵ درجه اجرا شود.

● خاکهای بد (نوع ۴)

برای این نوع خاک شیب دیواره کانال از کف شروع شده و به نسبت ۱ به ۳ خواهد بود.

اگر فضای کافی باشد، شیب‌گذاری یکی از راه‌های پیشگیری از ریزش کانال است. زاویه شیب بستگی به نوع خاک دارد.






 شرکت ملی صنایع پتروشیمی
 امور H.S.E.

HSE-83-07